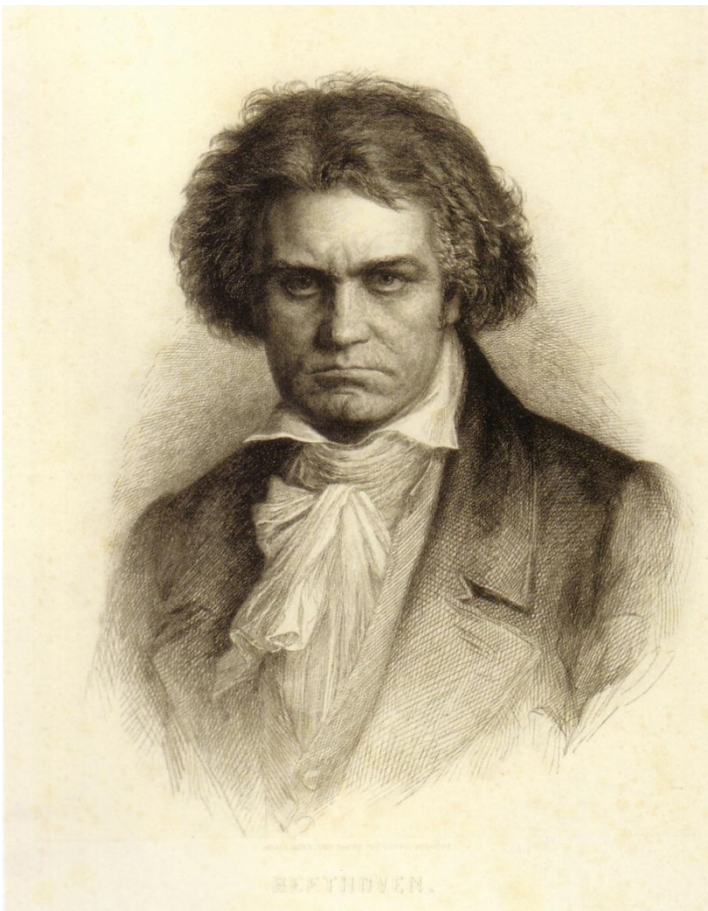




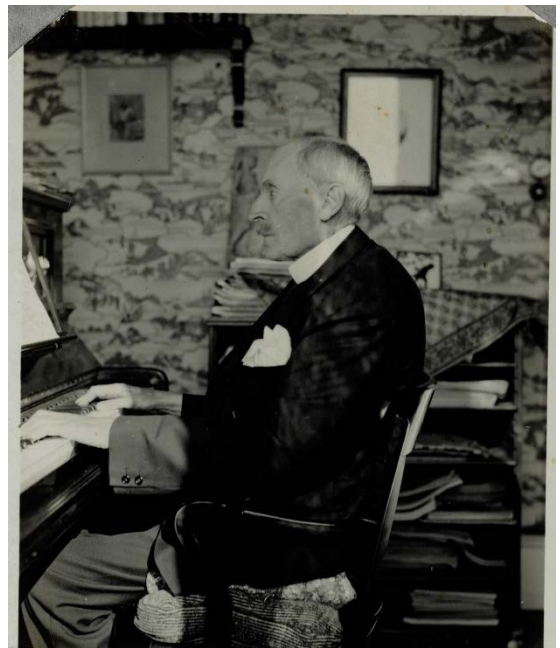
Association Beethoven France et Francophonie

# **10<sup>e</sup> Beethovéniade et 45<sup>e</sup> Assemblée Générale**

**Les samedi 3 et dimanche 4 mai 2014**



Ludwig van Beethoven  
Gravure réalisée par Ludwig Michalek en 1889



Romain Rolland  
au piano  
© Fonds Romain Rolland,  
Bibliothèque nationale de France

**À Vézelay et à Clamecy, en collaboration  
avec l'Association des Amis de Romain Rolland**



Association **B**eethoven **F**rance et Francophonie

## 45<sup>e</sup> Assemblée Générale et 10<sup>e</sup> *Beethovéniade* à Vézelay et à Clamecy Samedi 3 et dimanche 4 mai 2014

### Présentation du week-end musical et de son organisation

Lors de ses *Beethovéniades*, l'ABF aime mêler découverte d'une région et histoire de ses illustres habitants ayant laissé une empreinte artistique. Après Nohant en 2012 avec George Sand et Chopin, Saint-Sauveur en Puisaye en mars 2013 avec Colette, l'ABF vous propose pour sa 10<sup>e</sup> *Beethovéniade* un week-end culturel et musical à Vézelay et Clamecy dans les départements de l'Yonne et de la Nièvre.



Cette année, l'Association Romain Rolland nous invite : elle organise des conférences et des journées internationales destinées à faire connaître la pensée du grand humaniste. Elle édite les *Cahiers de Brèves*, reflet des travaux universitaires sur l'œuvre de Romain Rolland, manifestant que la pensée et l'œuvre de l'écrivain continuent d'intéresser étudiants et chercheurs.

Le charmant village de Vézelay compte 500 habitants et est classé parmi les "plus beaux villages de France". Il possède un riche patrimoine culturel et artistique : citons la basilique Sainte-Marie-Madeleine de Vézelay, haut-lieu de l'histoire et de la chrétienté médiévale, inscrite depuis 1979 au patrimoine mondial de l'Unesco. C'est un chef d'œuvre de l'architecture romane.

L'ancienne maison de Romain Rolland abrite aujourd'hui le Musée Zervos, petit musée qui présente une partie de la collection léguée par Christian Zervos, critique et éditeur d'art : œuvres des années 1925 à 1960, collection d'art moderne unique en Bourgogne. Clamecy a installé le musée d'Art et d'Histoire Romain Rolland dans l'ancien hôtel du duc de Bellegarde, maison natale de Romain Rolland.





Association Beethoven France et Francophonie

## 45<sup>e</sup> Assemblée Générale et 10<sup>e</sup> Beethovéniade à Vézelay et à Clamecy Samedi 3 et dimanche 4 mai 2014

### Programme

Les personnes qui arriveront **vendredi 2 mai 2014** à Vézelay pourront se retrouver pour dîner vers 19h : à *La Dent Creuse* place du Champ de Foire et rue Saint-Etienne - 89450 Vézelay (réservation auprès de l'ABF)

### Samedi 3 mai 2014

(Merci d'utiliser le bulletin d'inscription pour réserver votre participation)

- 9h45 :** **Visite guidée de la basilique de Vézelay** par Lorant Hecquet, Conférencier national agréé par le ministère de la Culture et le ministère du Tourisme, ancien élève de l'école du Louvre.
- 12h30 :** **Déjeuner** à *La Dent creuse*, Place de la Foire - 89450 Vézelay (réservation auprès de l'ABF) [www.lafourchette.com/restaurant/la-dent-creuse/4349](http://www.lafourchette.com/restaurant/la-dent-creuse/4349)
- 15h00 :** **Dixième Beethovéniade, première partie, à la Cité de la Voix :**  
4 rue de l'Hôpital - 89450 Vézelay - [www.region-bourgogne.fr/cite-de-la-voix/](http://www.region-bourgogne.fr/cite-de-la-voix/)
- ❖ **Conférence "Romain Rolland « biographe » de Beethoven. Enjeux de la représentation de Beethoven au début du XX<sup>e</sup> siècle"**  
par Marie Gaboriaud, Université Paris-Sorbonne, et amie de l'Association Romain Rolland
  - ❖ **Pause**
  - ❖ **Conférence "La Sonate pour piano n°32, opus 111" de Beethoven**  
par Bernard Fournier, exemples musicaux par Amélie Pône
- 18h00 :** **Découvrez la boutique ABF ; temps libre, promenade dans Vézelay**
- 19h00 :** **Dîner** à l'Auberge de la Coquille - 81 rue Saint Pierre - 89450 Vézelay (réservation auprès de l'ABF)
- 21h00 :** **Dixième Beethovéniade, deuxième partie, à la Cité de la Voix, avec lecture de textes de Romain Rolland par Dominique Gondard :**
- ❖ **Ludwig van Beethoven : Sonate pour piano n°23 *Appassionata*, en fa mineur, opus 57**  
par Marina Pizzi
  - ❖ **Ludwig van Beethoven : Sonate pour piano n°7, en ré majeur, opus 10 n°3 : *Largo e mesto***  
par Marina Pizzi
  - ❖ **Alexandre Scriabine : Sonate pour piano n°4, en fa dièse majeur, opus 30**  
par Amélie Pône
  - ❖ **Ludwig van Beethoven : Sonate pour piano n°32, en ut mineur, opus 111**  
par Amélie Pône





Association Beethoven France et Francophonie

**45<sup>e</sup> Assemblée Générale  
et 10<sup>e</sup> Beethovéniade  
à Vézelay et à Clamecy  
Samedi 3 et dimanche 4 mai 2014**

**Dimanche 4 mai 2014**

*(Merci d'utiliser le bulletin d'inscription pour réserver votre participation)*

La journée entière se déroulera au  
**Centre Culturel Romain Rolland - Avenue de la République - 58500 Clamecy**

**9h00 :** **Accueil** : émargement, pouvoirs

**10h00 :** **Assemblée Générale de l'ABF**

**Surprise...**

**12h30 :** Déjeuner à l'*Auberge de la Chapelle* – 5 Place Bethléem - 58500 Clamecy  
*(réservation auprès de l'ABF)*

**14h30 :** **Dixième Beethovéniade, troisième partie**

- ❖ **Ludwig van Beethoven : Trois Equale pour quatre trombones WoO 30**
- ❖ **Ludwig van Beethoven : Sonate pour piano n°16, en sol majeur, opus 31-I**  
par Yvette Kaplan
- ❖ **Scène théâtrale : « Romain Rolland et Gandhi »**  
par Alexandre Javaud, Guillaume Beloeil, Danièle Léon et Daniel Gluck
- ❖ **Ludwig van Beethoven : Sonate pour piano n°26, en mi bémol majeur, opus 81a,**  
par Alexandre Javaud

**16h00 :** **Découvrez la boutique ABF ; goûter de clôture**



Romain Rolland au piano  
en 1913

© Fonds Romain Rolland,  
Bibliothèque nationale de France



Association Beethoven France et Francophonie

45<sup>e</sup> Assemblée Générale et 10<sup>e</sup> Beethovénade à Vézelay et à Clamecy Samedi 3 et dimanche 4 mai 2014

Bulletin de participation pour les adhérents de l'ABF et l'association Romain Rolland

Nom et prénom : .....

Adresse : .....

Code postal et ville : .....

Téléphone mobile (pour pouvoir se joindre sur place) : .....

Adresse courriel : .....

Arrivez-vous en voiture : OUI  NON

Si oui, pouvez-vous prendre d'autres personnes ? Merci de préciser combien, quel jour et à partir d'où :

.....

Si non, venez-vous en : Train ? OUI  NON  si oui, contactez-nous, merci.

Ou, cherchez-vous une place dans une voiture ? .....

Participation à la journée du samedi 3 mai 2014 (détails sur le programme) :

Visite de la basilique samedi matin : .....x 15 € = .....€

Première partie de la Beethovénade samedi après-midi .....x 5 € = .....€

Deuxième partie de la Beethovénade samedi soir .....x 10 € = .....€

Participation à la journée du dimanche 4 mai 2014 :

Assemblée Générale de l'ABF dimanche matin ouverte à tous les adhérents ABF

Seconde partie de la Beethovénade dimanche après-midi .....x 5 € = .....€

Restauration :

Vous arrivez vendredi. Dînez-vous à La Dent Creuse ? OUI  NON  (à régler sur place)

Déjeuner samedi 3 mai (menu à 25 € goûter compris) .....x 25 € = .....€

Dîner samedi 3 mai (menu à 25 €) .....x 25 € = .....€

Déjeuner dimanche 4 mai (menu à 25 € goûter compris) .....x 25 € = .....€

Je joins un chèque à l'ordre de l'ABF pour un montant de .....€

Hébergement cocher la case correspondante :

Je choisis l'hébergement en chambre d'hôtes (je réserve moi-même)

Je choisis l'hébergement à l'hôtel (je réserve moi-même, voir liste indicative)

L'hébergement en chambres d'hôtes et hôtel est à la charge des participants



Association Beethoven France et Francophonie

**45<sup>e</sup> Assemblée Générale  
et 10<sup>e</sup> Beethovéniade  
à Vézelay et à Clamecy  
Samedi 3 et dimanche 4 mai 2014**

## **Bulletin de participation pour les visiteurs**

*Puis-je devenir adhérent de l'ABF à cette occasion ?*

**Oui, avec plaisir : il suffit de remplir le « bulletin de participation adhérent » de la page précédente en ajoutant un chèque de 45 € (à l'ordre de l'ABF) ainsi que le bulletin d'adhésion que vous trouverez sur notre site : <http://www.beethoven-france.org/pdfAsso/ABF-Adhésions.pdf>**

Nom et prénom : .....

Adresse : .....

Code postal et ville : .....

Téléphone mobile (pour pouvoir se joindre sur place) : .....

Adresse courriel : .....

### **Participation à la journée du samedi 3 mai 2014 (détails sur le programme)**

Visite guidée de la basilique de Vézelay le samedi matin : .....x 15 €=.....€

Première partie de la *Beethovéniade* samedi après-midi .....x 10 €=.....€

Deuxième partie de la *Beethovéniade* samedi soir .....x 15 €=.....€

### **Participation à la journée du dimanche 4 mai 2014**

Seconde partie de la *Beethovéniade* dimanche après-midi .....x 10 €=.....€

### **Restauration :**

Déjeuner samedi 3 mai (menu à 25 € goûter compris) .....x 25 €=.....€

Dîner samedi 3 mai (menu à 25 €) .....x 25 €=.....€

Déjeuner dimanche 4 mai (menu à 25 € goûter compris) .....x 25 €=.....€

**Je joins un chèque** à l'ordre de l'ABF pour un montant de : .....€

### **Hébergement cocher la case correspondante**

Je choisis l'hébergement en chambre d'hôtes (je réserve moi-même)

Je choisis l'hébergement à hôtel (je réserve moi-même, voir liste indicative)

**La réservation en chambres d'hôtes et hôtel est à la charge des participants**



Association Beethoven France et Francophonie

## 45<sup>e</sup> Assemblée Générale et 10<sup>e</sup> Beethovénade à Vézelay et à Clamecy Samedi 3 et dimanche 4 mai 2014

### Information hébergement

**IL EST IMPERATIF DE RÉSERVER VOUS-MÊME RAPIDEMENT VOTRE HÉBERGEMENT.**

Contrairement à notre Beethovénade de mars 2013, l'ABF a choisi pour 2014 le premier week-end de mai pour plus de soleil et de chaleur. **Mais la saison touristique commence.** Le choix du printemps nous fait perdre l'avantage de la saison creuse où hôteliers et restaurateurs nous « attendaient sur le pas de la porte » et acceptaient des pré-réservations.

**Pour information trouvez ci-dessous QUELQUES ADRESSES...**

HOTELS à VEZELAY	RESTAURANTS VEZELAY
(HR) LE CHEVAL BLANC 16 place du Champ de Foire 89450 VEZELAY 03.86.33.22.12 (Tarifs de 40 à 65 €) <a href="mailto:sarl-cheval-blanc@wanadoo.fr">sarl-cheval-blanc@wanadoo.fr</a>	LE BOUGAINVILLE à 400 m de la cité de la voix 28 rue Saint Etienne 89450 VEZELAY 03.86.33.27.57 (Tarifs non communiqués)
(HR) LE RELAIS DU MORVAN 4/5 Place du champ de Foire 89450 VEZELAY 03.86.33.25.33 (Tarifs de 49 à 88 €) <a href="mailto:lereisdumorvan@gmail.com">lereisdumorvan@gmail.com</a>	LE CHEVAL BLANC à 550 m de la cité de la voix Place du Champ de Foire 89450 VEZELAY 03.86.33.22.12 (Tarifs de 15 à 30 €)
(H) LE COMPOSTELLE Place du champ de foire 89450 VEZELAY 03.86.33.28.63 (Tarifs de 47 à 85 €)	LA DENT CREUSE Place du Champ de Foire 89450 VEZELAY 03.86.33.36.33 (Tarifs de 15 à 30 €) <a href="mailto:ladentcreuse@restaurantvezelay.fr">ladentcreuse@restaurantvezelay.fr</a>
<b>CHAMBRE D'HÔTES</b> Au Poirier de la Perdrix 03.86.33.20.17 <a href="mailto:contact@aupoivrierdelaperdrix.com">contact@aupoivrierdelaperdrix.com</a>	SAINT ETIENNE à 350 m de la cité de la voix 39 rue Saint Etienne 89450 VEZELAY 03.86.33.27.34 (Tarifs non communiqués)
<b>CHAMBRE D'HÔTES</b> Au porc Epic 03.86.33.32.16 <a href="mailto:chambres@le-porc-epic.com">chambres@le-porc-epic.com</a>	AUBERGE DE LA COQUILLE 81 rue Saint père 89450 VEZELAY 03.86.51.83.22 (Tarifs de 15 à 30 €) <a href="mailto:aubergelacoquille@orange.fr">aubergelacoquille@orange.fr</a>
HOTELS à CLAMECY	RESTAURANTS CLAMECY
AUBERGE DE LA CHAPELLE 5 place de Bethléem 58500 CLAMECY 03.86.27.06.21 (Tarifs de 55 à 75 €)	HOSTELLERIE DE LA POSTE 9 Place Emile Zola 58500 CLAMECY 03.86.27.01.55 (Tarif de 21 à 44 €)
HOSTELLERIE DE LA POSTE 9 Place Emile Zola 58500 CLAMECY 03.86.27.01.55 (Tarifs de 70 à 80 €) <a href="mailto:hotelposteclamecy@wanadoo.fr">hotelposteclamecy@wanadoo.fr</a>	AUBERGE DE LA CHAPELLE 5 place Bethléem 58500 CLAMECY 03 86 27 06 21 (Tarifs de 15 à 30 €)
HOTREL RESTAURANT DE LA MANSE (3,5 km) Lieu dit « La Manse » 58530 DOMEYCY 03.86.24.23.24	LA VIEILLE ROME 3 Place du 19 août 58500 03.86.26.87.46
LE PETIT DOMAINE DE BOIS D'AVRIL (12,7 km) 26 Bois d'Avril 89480 ETAIS-LA-SAUVIN 03.86.47.50.46	ANGELUS 11 Place Saint Jean 58500 CLAMECY 03.86.27.33.98
AUBERGE DES SOURCES (13,1 km) 4 Place Jean Bertin 89560 (Druyes-les-Belles-Fontaines) 03.96.41.55.14	2 PIECES CUISINE (Gastronomique) 7 rue Monnaie 58500 CLAMECY 03.86.27.25.07