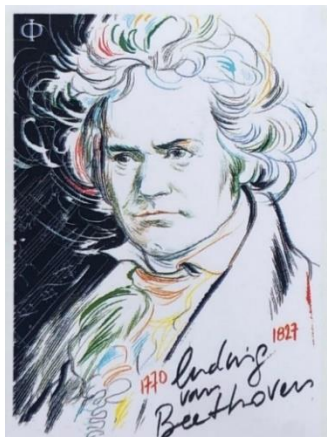


La Fugue de Bach à Beethoven

15^e Beethovénade de l'ABF



Vendredi 13 octobre 2023 Salle St Charles

16h-18h30

Exposition des bronzes dédiés à Beethoven
en présence de l'artiste Anne Boisaubert
Vente dédicace des ses livres de sculpture

Samedi 14 octobre 2023 Salle St Charles

14h30-15h30

Présentation "Une
création, de l'idée au
bronze final" par Anne
BOISAUBERT, artiste
sculpteur
3 rue des Acacias, Chartres



16h-18h

Conférence-Concert

"La fugue de Bach à Beethoven"
Conférence-Concert, par George LEPAUW avec
référence aux Variations Diabelli dont nous
fêterons les 200 ans

Hôtellerie Saint-Yves, Salle Saint Charles
3 rue des Acacias, Chartres



Association Beethoven France et Francophonie

ABF - Chez Mme et M NAAL – 7 rue des Chauffourniers
75019 PARIS - association@beethoven-france.org

Vendredi 13 et samedi 14 octobre
Hôtellerie Saint-Yves, salle Saint Charles
3 rue des Acacias, Chartres

La Fugue, de Bach à Beethoven

« La fugue ! Forme musicale complexe et effrayante pour beaucoup, mais source de créativité pour de nombreux musiciens. Jean-Sébastien Bach et Ludwig van Beethoven se sont tous deux appropriés cette forme pour développer leurs idées et pousser leurs talents au plus haut point, chacun en décalage avec les modes de leurs époques.

George Lepauw, pianiste franco-américain ayant enregistré le Clavier bien-tempéré de Bach ainsi que les Variations Diabelli de Beethoven, présentera un concert-conférence autour de ces œuvres légendaires. Il expliquera en même temps les principes de la fugue et en montrera son évolution, de Bach jusqu'à la révolution de Beethoven, qui puisa dans l'œuvre de son prédécesseur pour ouvrir de nouvelles voies. Bach considérait la fugue comme l'apogée de l'art de la composition, un moyen de démontrer son savoir-faire technique et sa maîtrise des structures musicales. Il était également guidé par une quête spirituelle et considérait la fugue comme une expression de l'ordre divin, où chaque voix était entrelacée de manière harmonieuse et cohérente.

Beethoven, quant à lui, fortement influencé par l'héritage de Bach, souhaitait néanmoins apporter sa propre vision à un genre qui n'était plus guère utilisé sauf dans un cadre scolaire. Beethoven était convaincu qu'il pouvait encore tirer de cette forme une expression moderne. Pour Beethoven, la fugue était un moyen de s'exprimer de manière particulièrement puissante. Beethoven réussit à pousser les limites du genre en créant des fugues d'une audace et d'une intensité sans précédent qui le différencie de Bach tout en s'y rattachant. »

George LEPAUW, pianiste concertiste



Contact et inscriptions

association@beethoven-france.org

Inscription par HelloAsso :

<https://www.helloasso.com/associations/association-beethoven-france-et-francophonie/evenements/15-eme-beethovénade>

Lien disponible sur le site de l'ABF :

www.Beethoven-France.org

ou au 06-08-13-60-20